

Zero {} Waste

Potentiale zur **Kreislaufführung**.
Entsorgung und Recycling von
Leuchtstofflampen.

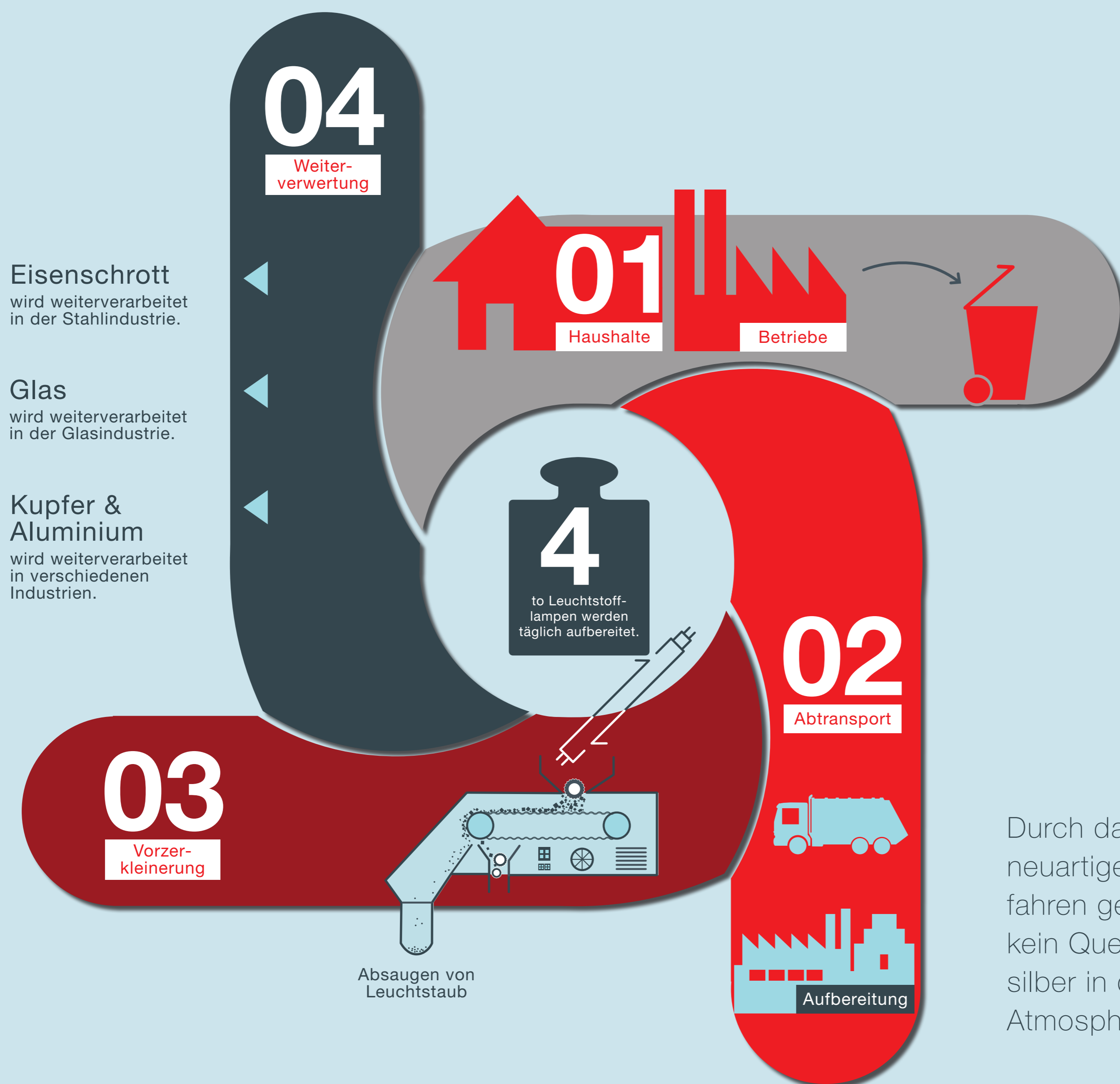
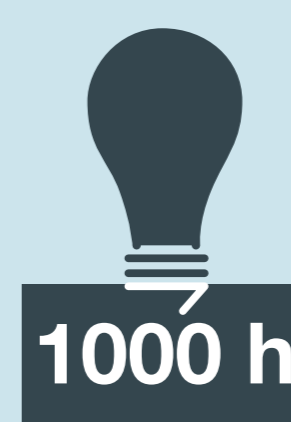
Saubermacher

R

ecycling nach Saubermacher-Art. Das innovative Recyclingverfahren für Leuchtstoffanlagen, das von Saubermacher entwickelt wurde, bietet für die Rücknahmesysteme der Hersteller die geeignete Technik, um ihre Produkte fachgerecht und so umweltschonend wie möglich zu entsorgen.



bis zu
15.000h
Leuchtdauer



Eisenschrott
wird weiterverarbeitet
in der Stahlindustrie.

Glas
wird weiterverarbeitet
in der Glasindustrie.

Kupfer &
Aluminium
wird weiterverarbeitet
in verschiedenen
Industrien.

Durch das
neuartige Ver-
fahren gelangt
kein Queck-
silber in die
Atmosphäre.



Rund vier Tonnen Leuchtstofflampen laufen täglich durch die Anlage. Mit jedem einzelnen recycelten Stück treten neue wertvolle Rohstoffe zutage. Insgesamt können circa 91 Prozent der gewonnenen Materialien wiederverwertet werden. Ganz im Sinne von Zero Waste.

Zero {} Waste
bedeutet:
**RESSOURCEN
IM KREIS-
LAUF
HALTEN.**
Saubermacher