

# Zero {} Waste

Potentiale zur **Kreislaufführung**.  
Entsorgung und Recycling von  
Leuchtstofflampen.

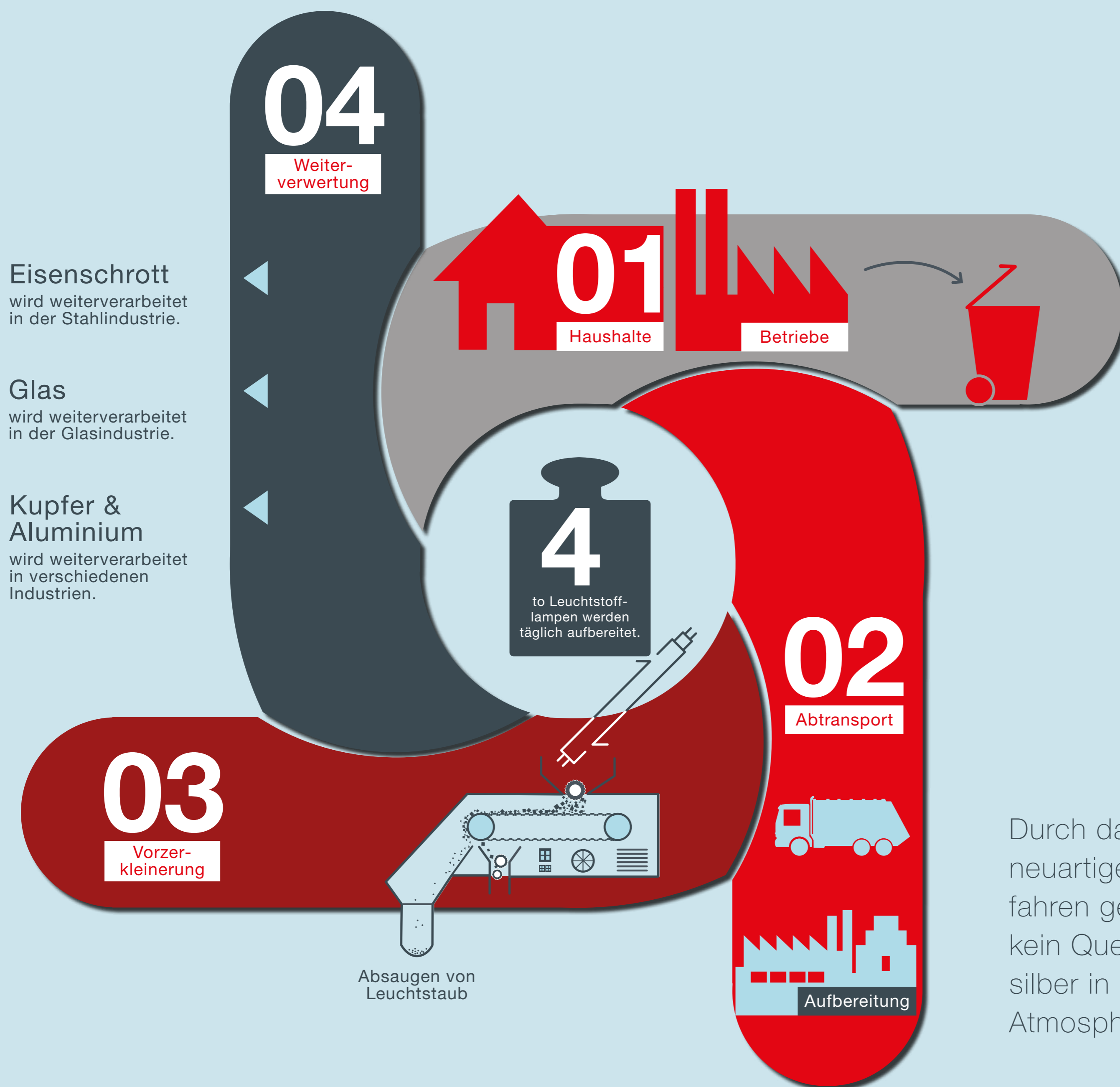
*Saubermacher*

# R

ecycling nach Saubermacher-Art. Das innovative Recyclingverfahren für Leuchtstoffanlagen, das von Saubermacher entwickelt wurde, bietet für die Rücknahmesysteme der Hersteller die geeignete Technik, um ihre Produkte fachgerecht und so umweltschonend wie möglich zu entsorgen.



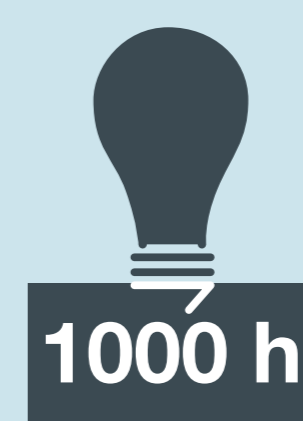
bis zu  
**15.000h**  
Leuchtdauer



Eisenschrott  
wird weiterverarbeitet  
in der Stahlindustrie.

Glas  
wird weiterverarbeitet  
in der Glasindustrie.

Kupfer &  
Aluminium  
wird weiterverarbeitet  
in verschiedenen  
Industrien.



Durch das  
neuartige Ver-  
fahren gelangt  
kein Queck-  
silber in die  
Atmosphäre.



Rund vier Tonnen Leuchtstofflampen laufen täglich durch die Anlage. Mit jedem einzelnen recycelten Stück treten neue wertvolle Rohstoffe zutage. Insgesamt können circa 91 Prozent der gewonnenen Materialien wiederverwertet werden. Ganz im Sinne von Zero Waste.

